

JAAREINDRESULTATE APRIL 2019

AANKONDIGINGS

AgriRewards Lojaliteitsbonus

	2019	2018
Graanlewerings (R/t)	45,00	50,00
Graanverkryging (R/t)	-	5,00
Gem. rentedraende transaksies (%)	0,35	0,75
Nuwe heelwerktuig-aankope (%)	0,25	-

Aandele terugkoopprogram

Senwes gaan 'n terugkoopprogram van sy gewone aandele loods. Verwys na www.senwes.co.za of www.zarx.co.za vir die volledige aankondiging.

Verkryging van KLK Landbou

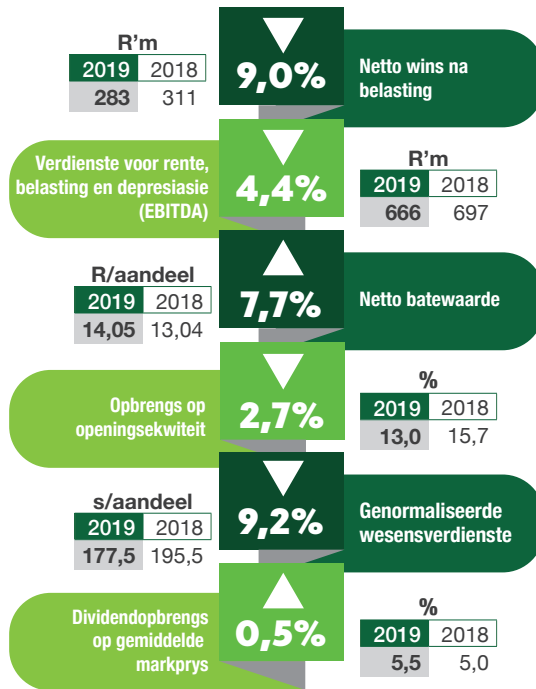
Senwes het 'n beheerende belang van 57,44% in KLK Landbou Beperk verkry vir 'n bedrag van R175,1 miljoen. Die effektiewe datum van die transaksie is 1 Julie 2019. Vir meer besonderhede rakende die transaksie, verwys na die uitgereikte aanbodsbrief op www.zarx.co.za.

OORSIG EN VOORUITSIGTE

Die 2020-seisoen is risikobelaaie en 'n moeilike jaar word in die vooruitsig gestel, aangesien produsente laat en minder hektare aangeplant het, en gevolglik 'n kleiner somergraanoes verwag. Die groep sal veral fokus op kostebesparings, margeverbetering en oordeelkundige aanwending van bedryfskapitaal. 'n Konserwatiewe risikobenadering sal gehandhaaf word terwyl die beoogde kapitaalprogramme steeds voorkeur geniet. Diversifikasie deur gedifferensieerde kommoditeite sowel as vergrote dienslewering behoort die besigheid deur volatiele besigheidsiklusse te ondersteun. Vooruitsigte vir die toekoms bly egter uitdagend in die makro-landbouomgewing en 'n beter kommoditeitsprys siklus sal heelwat druk op die klient verlig en kan spandering binne die sektor stimuleer.

Senwes Bpk (Registrasienumer: 1997/005336/06)
Charel de Klerkstraat 1, Klerksdorp, 2570
Tel: 018 464 7800 | Webwerf: www.senwes.co.za

FINANSIËLE HOOF TREKKE



DIVIDENDVERKLARING

FINALE DIVIDEND PER AANDEEL:

30 sent (2018: 27 sent)

Rekorddatum: **22 Augustus 2019**

Betaaldatum: **29 Augustus 2019**

Dividendterughoubelasting waar van toepassing, sal teruggehou word.

Vir Senwes aandeelverhandeling, besoek www.zarx.co.za



BESIGHEIDSEGMENTE

Finansiële Dienste

BEDRYFSWINS VOOR BELASTING NA FINANSIERINGSKOSTE

5,0% ▲



21 besigheidseenhede

Die gronddebat het besigheidsvertroue en beleggings in landbou geaffekteer en dit het 'n beduidende effek op besigheid binne hierdie kanaal gehad. Die laer winsgewendheid van ons kliëntebasis, het kontantvloei beperking en druk op hul balansstaatkapasiteit tot gevolg gehad. Die besigheidseenheid het ten spyte hiervan goed presteer en kon die vorige jaar se resultaat met 5% uitpresteer.

Insetverskaffing

BEDRYFSWINS VOOR BELASTING NA FINANSIERINGSKOSTE

150,8% ▲



123 besigheidseenhede

Die kommoditeitsprys siklus is steeds onder druk en dui op die winsgewendheid van die primêre produsent en derhalwe dié van alle besighede binne hierdie kanaal. Volumens, marges en hoër voorraadvlakke het die bedryfsresultate geaffekteer en mededingingsvlakke verhoog, terwyl die fel droogtetoestand vroeg in die seisoen verdere druk op hierdie kanaal gelaat het. Beter balansstaatbestuur tesame met die integrasie van die groothandel- en kleinhandelbesigheid, het egter hierdie pilaar omgedraai en 'n R89m beter resultaat as die vorige jaar gelewer.

Marktoegang

BEDRYFSWINS VOOR BELASTING NA FINANSIERINGSKOSTE

27,2% ▼



93 besigheidseenhede

'n Nasionale mielie-oes van meer as 16,8m ton het die vorige finansiële jaar gerealiseer, wat hierdie finansiële jaar gevolg is met 'n baie kleiner mielie-oes van 12,5m ton. Die bedryfsresultate het dus met 27,2% verlaag na R300m.